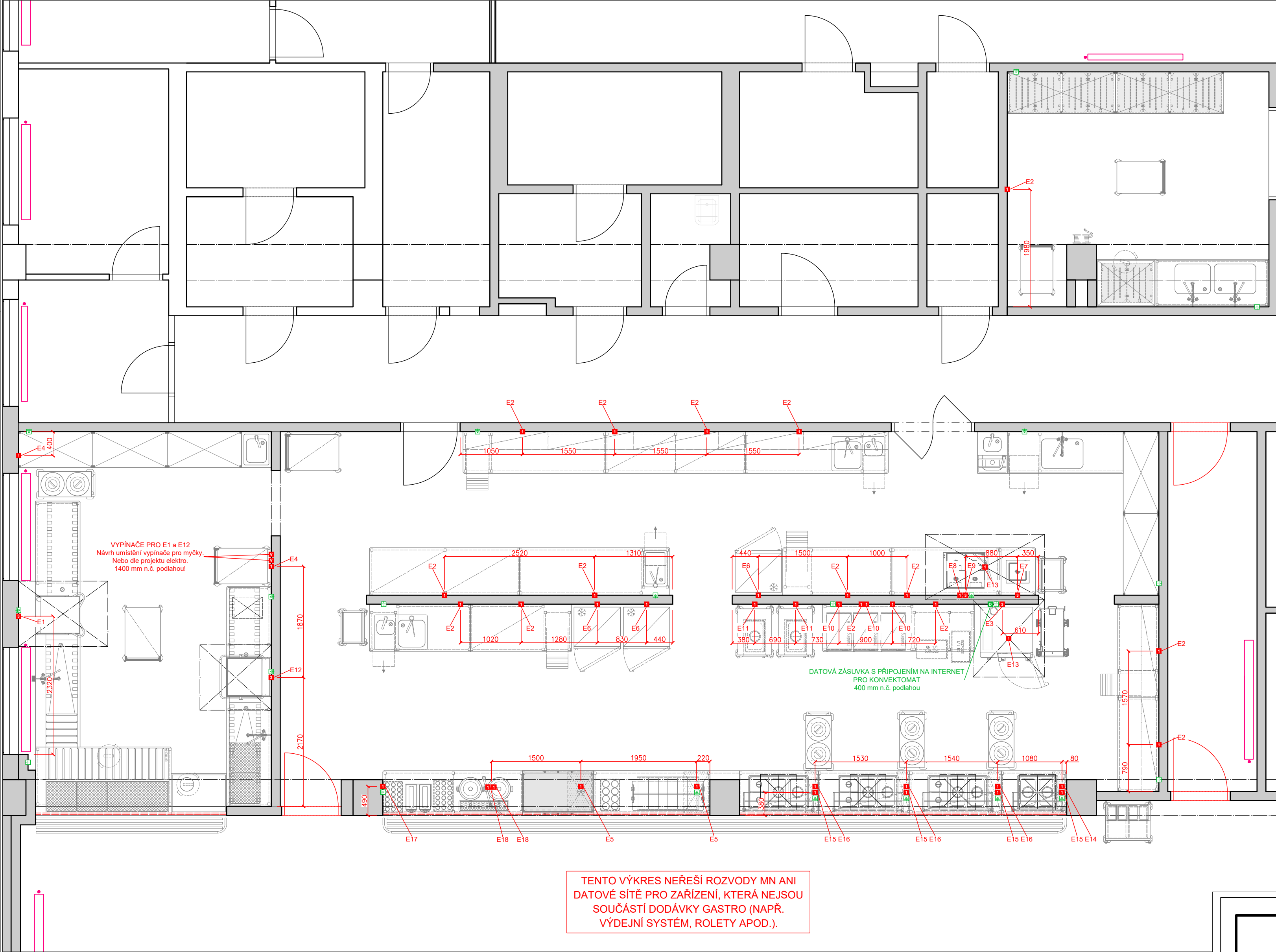


ELEKTROINSTALACE



ELEKTROINSTALACE

zn.	U [V]	umístění	P [kW]	ukončení	zařízení
E1	400	100 mm n.č. podlahou	14,7	2 m volný konec kabelu	myčka
E2	230	1200 mm n.č. podlahou	3,6	dvojzásuvka	zásuvky nad prac. linkou
E3	400	100 mm n.č. podlahou	37,2	3 m volný konec kabelu	konvektomat velký
E4	230	600 mm n.č. podlahou	1	zásuvka	zásobník na talíře
E5	230	v podlaze	0,6	3 m volný konec kabelu	chladicí vana / vitrína
E6	230	2000 mm n.č. podlahou	0,13	zásuvka	chladicí skříň velká
E7	400	300 mm n.č. podlahou	4	2 m volný konec kabelu	sklokeramická stolička
E8	230	750 mm n.č. podlahou	2,5	2 m volný konec kabelu	zásuvka nerez blok
E9	400	750 mm n.č. podlahou	16	2 m volný konec kabelu	sklokeramická deska
E10	230	600 mm n.č. podlahou	1,1	zásuvka	holding. skříň
E11	230	1500 mm n.č. podlahou	1,8	zásuvka	teplá skříň
E12	400	100 mm n.č. podlahou	10	2 m volný konec kabelu	myčka
E13	230	ze stropu	0,3	4 m volný konec kabelu	světlo a vent. - digestoř
E14	230	v podlaze	1,5	2 m volný konec kabelu	vodní lázeň GN2/1
E15	230	v podlaze v soklu	1,2	2 m volný konec kabelu	zásuvky nerez stoly výdej
E16	230	v podlaze	2,25	2 m volný konec kabelu	vodní lázeň GN3/1
E17	230	600 mm n.č. podlahou	0,35	zásuvka	vřířič nápojů
E18	230	v podlaze	2,5	2 m volný konec kabelu	varný termos

Poznámka:
1. Vývody E1, E12 a E13 je doporučeno opatřit nástěnnými vypínači, jejichž polohy jsou přibližně dle nákresu nebo dle určení projektu elektro. U vývodu E13 se jedná o světelné vypínače pro integrované osvětlení nerez digestoří - umístit k ostatním světelným vypínačům. Každou změnu umístění vypínače nutno konzultovat s projektantem gastro a VZT.
2. Umístění, ukončení a příkony vývodů E13 jsou pouze orientační - jedná se o technologie, které nejsou součástí dodávky gastro nebo stávající technologie.
3. Všechny volné 3F vývody je NUTNO vyvést pohyblivým ohebným vodičem (např. CGSG) opatřeným chráničkou! Umístění elektroinstalačních krabic apod. je NUTNO konzultovat s projektantem příp. dodavatelem gastrotechnologie.

LEGENDA

- 1 vývod elektroinstalace 230 V
- 3 vývod elektroinstalace 400 V
- V nástěnný vypínač
- vývod navrhovaného uzemnění pro nerez. nábytek
- D datový vývod

POZNÁMKY:

- Veškeré kóty u instalačních vývodů se rozumí od čistě omítnutých stěn, obkladů a dlažeb.
- U aktivní technologie je nutné vyvést zemnicí kabel!
- U nerez. nábytku je nutné vyvést zemnicí kabely - alespoň jeden ve stolové sestavě, pozicičně přibližně dle nákresu a cca 300 mm nad čistou podlahou.
- Zařízení jsou v měřítku 1:50.
- Výkres nepočítá s datovou sítí a umístěním osvětlení = nutno konzultovat s dodavatelem gastro a investorem.
- Vývody zásuvek E2 se doporučují zapojovat max. 3 na jeden jištěný okruh!!!



Kreslil:	Ing. Lukáš Vlach
Kontroloval:	Ing. Tomáš Baťa
Zodpovědný projektant:	Ing. arch. Martin Jirovský, Ph. D., MBA
Tuto dokumentaci nelze bez svolení autora kopírovat, upravovat, ani jinak veřejně šířit.	

Akce: Střední škola stavebních řemesel Brno - Bosonohy	
Část: Gastro technologie	
Stupeň: DSP	měřítko: M 1:50 4x A4 paré:
Výkres: 05_Instalační plán - elektroinstalace	
Kontaktní osoba: Ing. Lukáš Vlach, tel. 723 279 414	
Datum: 06/2024	